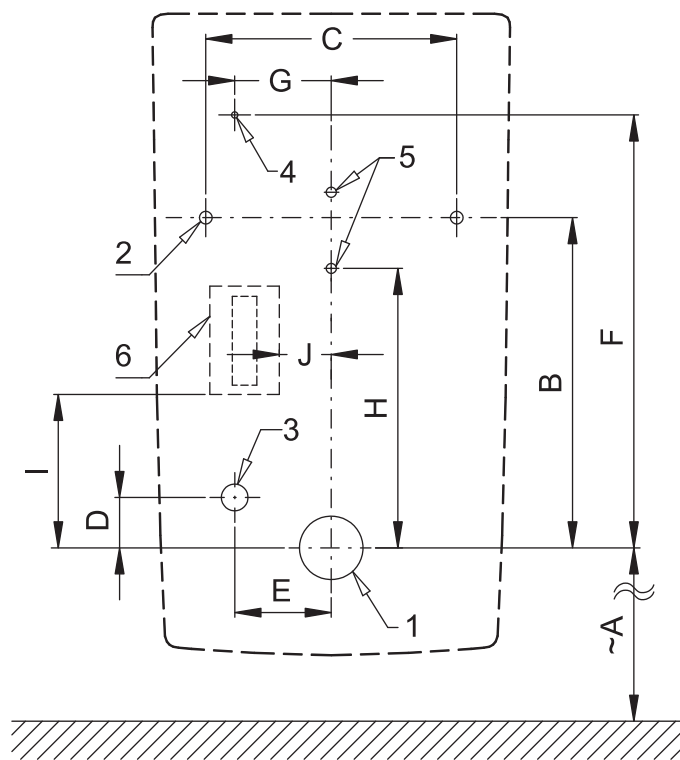




Stavební připravenost pro pisoár La Fontana  
Mounting diagram for urinal La Fontana

CS Stavební připravenost	RU Технический рисунок	RO Schita Tehnica	NL Technische Tekening
SK Stavebná príprava	DE Technische Zeichnung	ES Dibujo técnico	LT Techninis brėžinys
EN Technical Drawing	PL Zestawienie budowlane	FR Dessin technique	HU Műszaki rajz



CS „~A” pro výšku přední hrany pisoáru  
650 mm nad zemí  
EN „~A” for the height of the front edge  
of the urinal 650 mm above the floor

	A	B	C	D	E	F	G	H	I	J	K	L
[mm]	470	270	200	40	85	370	70	255	120	65		

	1	2	3
CS	Odpadní potrubí Ø 50 mm	Otvory pro uchycení pisoáru	Přívod vody G1/2"
SK	Odpadové potrubie Ø 50 mm	Otvory pre uchytenie pisoára	Prívod vody G1/2"
EN	Waste pipe Ø 50 mm	Holes for urinal attachment	Water inlet G1/2"
RU	Отводная труба Ø 50 мм	Отверстия для крепления писсуара	Вход для воды G1/2"
DE	Abflussrohr Ø 50 mm	Löcher für Urinalbefestigung	Wasserzulauf G1/2"
PL	Rura odpływowa Ø 50 mm	Otwór do montażu pisuaru	Podłączenie wody G1/2"
RO	Teava de scurgere Ø 50 mm	Găuri pentru ataşarea pisoarelor	Admisie apă G1/2"
ES	Tubo de desagüe Ø 50 mm	Agujeros para la fijación del urinario	Entrada de agua G1/2"
FR	Tuyau d'évacuation Ø 50 mm	Trous pour fixation d'urinoir	Entrée d'eau G1/2"
NL	Afvoer buis Ø 50 mm	Gaten voor bevestiging van urinoir	Water toevoer G1/2"
LT	Kanalizacijos vamzdis Ø 50 mm	Skylės pisuarui pritvirtinti	Vandens įvadas G1/2"
HU	Kifolyócső Ø 50 mm	Lyukak a vízelde rögzítéséhez	Vízbe-kötés G1/2"

	4	5	6
<b>CS</b>	Napájecí kabel 24VDC nebo 230VAC	Otvory pro uchycení elektroniky	Napájecí zdroj SLZ 06
<b>SK</b>	Napájací kábel 24VDC alebo 230VAC	Otvory pre uchytenie elektroniky	Napájací zdroj SLZ 06
<b>EN</b>	Power cable 24VDC or 230VAC	Holes for electronics mounting	Power supply SLZ 06
<b>RU</b>	Кабель питания 24 В пост. или 230 В пер.	Отверстия для монтажа электроники	Источник питания SLZ 06
<b>DE</b>	Netzkabel 24VDC oder 230VAC	Bohrungen für die Montage der Elektronik	Netzteil SLZ 06
<b>PL</b>	Przewód zasilający 24VDC lub 230VAC	Otwór do montażu elektroniki	Zasilacz SLZ 06
<b>RO</b>	Cablu de alimentare 24VDC sau 230VAC	Găuri pentru montarea electronice	Unitate de alimentare SLZ 06
<b>ES</b>	Cable de alimentación 24VDC o 230VAC	Agujeros para el montaje de la electrónica	Fuente de alimentación SLZ 06
<b>FR</b>	Câble d'alimentation 24VDC ou 230VAC	Trous pour le montage de l'électronique	Alimentation SLZ 06
<b>NL</b>	stroom kabel voor 24VDC of 230VAC	Gaten voor het bevestigen van elektronica	Transformator SLZ 06
<b>LT</b>	Maitinimo laidas 24VDC arba 230VAC	Skylės elektronikai pritvirtinti	Maitinimo šaltinis (transformatorius) SLZ 06
<b>HU</b>	Hálózati kábel, 24VDC vagy 230VAC	Furatok az elektronika rögzítéséhez	Trafó SLZ 06